

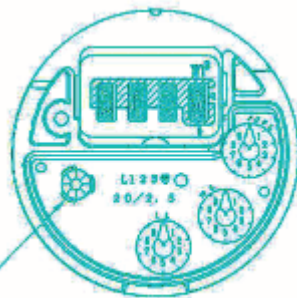
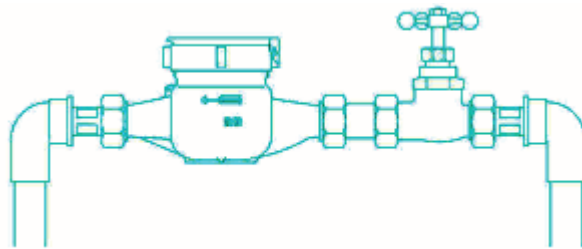


水道料金が急に高くなった。なぜ??

原因 : 屋内漏水の可能性がります

解決方法: 漏水の有無を確認して下さい

1. 水を使用していない時間（早朝）に水道メーターのパイロット（回転指標）の回転の有無を確認する



パイロット（回転指標）

2. 回転している場合は屋内での漏水が考えられますので、最寄りの業者へご連絡下さい